



NASJONALT  
SENTER FOR  
DISTRIKTS  
MEDISIN

Forskning på ALIS-Vest

Utdanningsstillinger i allmenntmedisin

Tone Seppola-Edwardsen og Helen Brandstorp

Nasjonalt senter for distriktsmedisin/

Boaittoealmedisiinna našunála guovddáš



## FORMÅL

Å **utforske** erfaringer og refleksjoner i prosjektet som har betydning for rekruttering og stabilisering av fastleger

Ut fra **ALIS** sitt perspektiv og fra **kommunenenes** perspektiv

**Dele kunnskap** som genereres underveis  
- **inn til** prosjektet og **ut fra** prosjektet



## METODE: FORMATIV FØLGEFORSKNING

Deltagelse i prosjektmøter

Besøk i kommunene (september 2017- januar 2018)

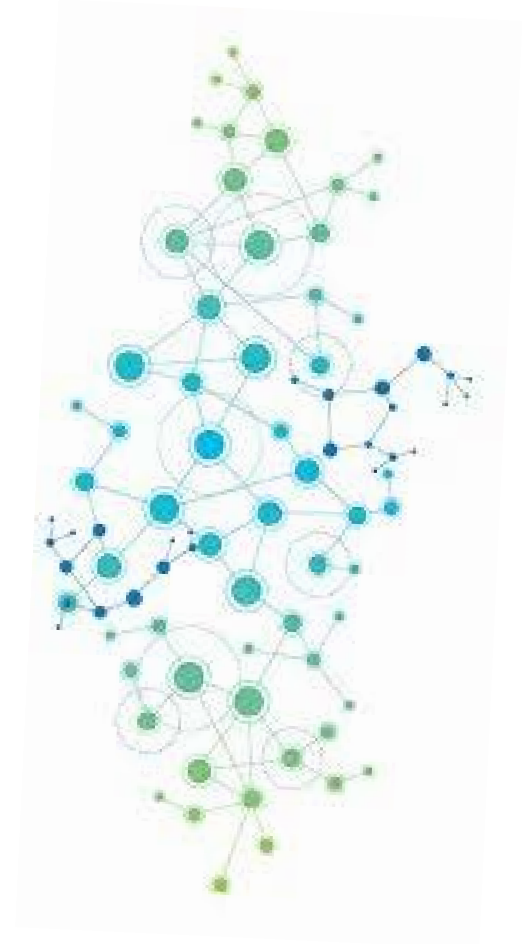
Semi-strukturerte intervjuer i etterkant

Fortløpende analyser og dialog

Innlegg på møter og seminar

Henvendelser utenfra

Ny runde semistrukturerte intervjuer (sommer/høst 2018)



# 12 kommuner i Hordaland og Sogn og Fjordane

Årdal  
Lærdal (2 stillinger),  
Hyllestad,  
Gulen,  
Masfjorden/Modalen,  
Bergen (2 stillinger),  
Fusa  
Odda (2 stillinger),  
Stord,  
Bømlo,  
(Kvam)

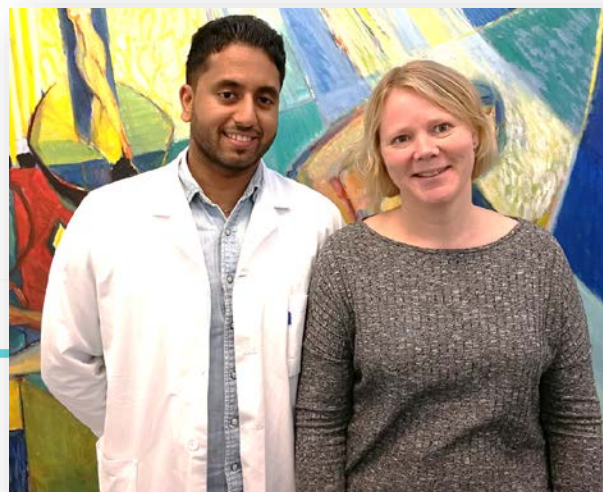


Medarbeidere



Rådmenn

Lokale helseledere



Lokale  
veiledere



Andre fastleger

## BAKGRUNN

Ledige legehjemler betjent av vikarer over tid - vikarstafetter

- Ingen har oversikten

- Betydelige kvalitetsforskjeller - Anne Stine Sætre,  vinteren 2014

Rekrutteringsutfordringer i alle typer kommuner –  rapport vinteren 2015

Lavere kontinuitet jo mindre kommunepopulasjon –  høsten 2015

Fastlegeordningen i kommuner med under 20 000 innbyggere –  høsten 2016



# FORUTSETNINGER FOR FASTLEGEORDNINGEN I 2017 OG 2018

**Erfarne fastleger**

**ferske leger**

**kommunale krav**



*Odda, oktober 2017*



**UTDANNINGSSTILLINGER I  
ALLMENNEMEDISIN: ALIS-VEST**  
FOKUS PÅ REKRUTTERING OG STABILISERING

Nasjonalt senter for distriktsmedisin /  
Boahttoealmediisinná našunála guovddáš  
UiT Norges arktiske universitet

Tone Seppola-Edwardsen og Helen Brandstorp

2018



## VÅR FØRSTE RAPPORT

Lett å finne elektronisk  
- f.eks. ved å google «Alis vest rapport»

Trykket opp endel eksemplarer til idag



## SPØRSMÅL 1

Viktigste fordeler ved deltagelse i ALIS-vest prosjektet?



## SPØRSMÅL 2

Er dette begynnelsen for slutten på privatpraksis?



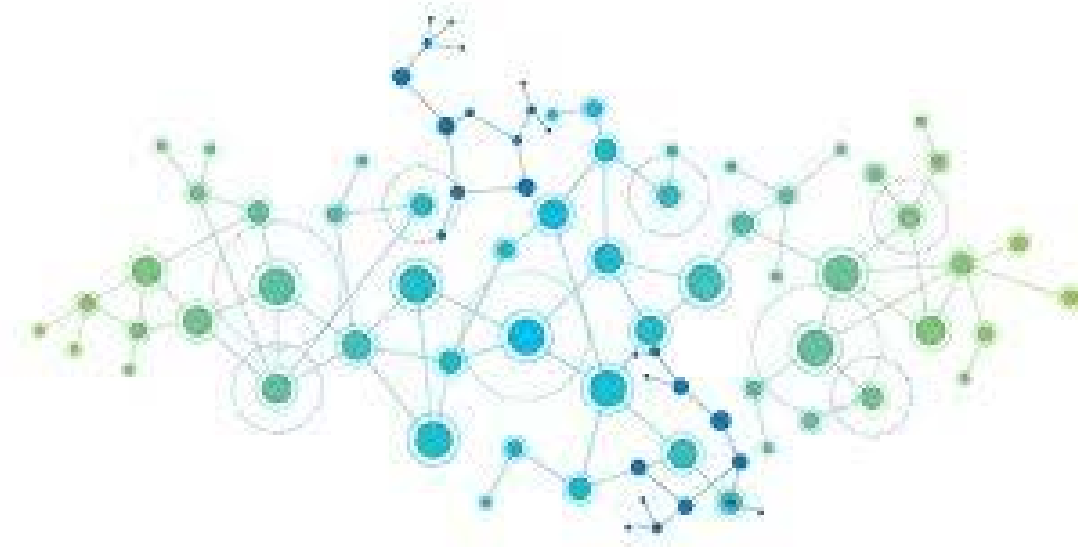
## SPØRSMÅL 3

Dyrt for kommunen og dårlig betalt for ALIS?



## SPØRSMÅL 4

Hvilken betydning har nettverkene i prosjektet?



# VEIEN BLIR TIL MENS VI GÅR

## Prosjektet

bygger på noen få prinsipper som tillater fleksibilitet

Kompleksiteten gjør at løsningene må utvikles smidig, underveis «agile», med vekt på dialog

## ALIS

Rekruttering og stabilisering av fastleger er komplekst

**Frihet:** fra investering, ansvar og risiko som næringsdrivende

**Trygghet:** for inntekt, fritid og læring/spesialiseringsløp

*Utdanningsstilling senker terskelen for å gå inn i fastlegeyrket*



Årdal september 2017

