

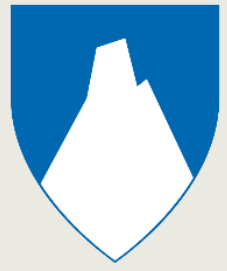
Plan for legetjenesten i en kommune



Plan for legetjenesten i en kommune

NSDM konferanse i Tromsø 2022

Bernard Holthe 15.nov 22



**NARVIK
KOMMUNE**

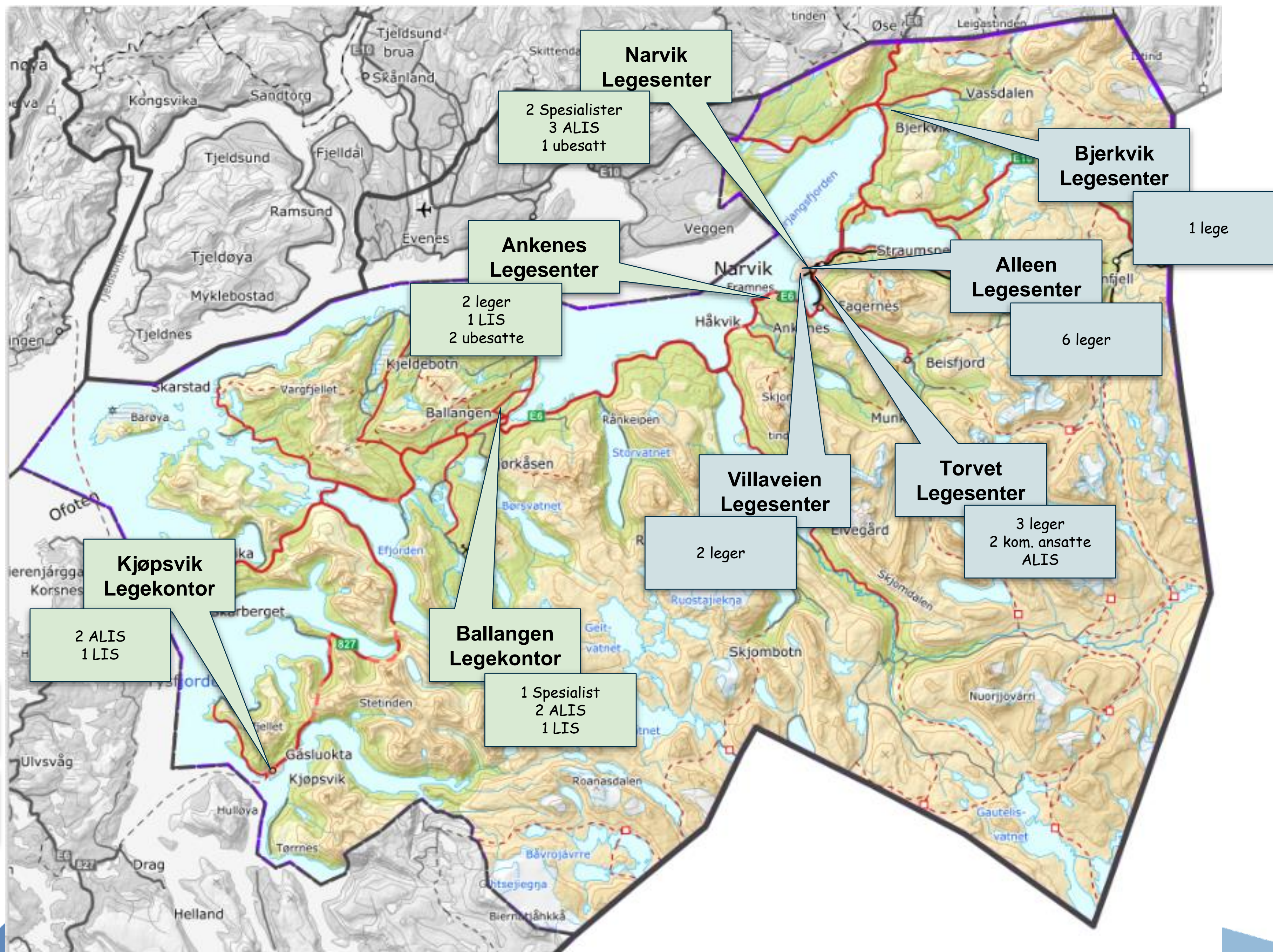
Helse og velferd

Fastlegeordningen i Narvik kommune

Legesentre

Oversikt:

<https://www.narvik.kommune.no/tjenester/helse-og-omsorg/helsehjelp/legetjenester/oversikt-over-legekontorer/>



Plan for legetjenesten i en kommune

Bakgrunn

Kommunene har sørge-for-ansvaret for allmennlegetjenesten.

Alle innbyggere har rett til fastlege. Skal kunne bytte to ganger i året. = Bør være overkapasitet

Fra mars 2017 ble det innført krav om å være spesialist i allmennmedisin eller under spesialisering for å være fastlege.

Fra 1. mars 2019 ble det innført en ny spesialistutdanning for allmennleger der utdanningsansvaret flyttes fra den enkelte legen til kommunen.

Plan for legetjenesten i en kommune

Bakgrunn

- I Narvik stabil legedekning over år
- Gryende bekymring i 2019/20
- Vanskelig å skaffe vikarer og færre søkere til stillingene som var lyst ut
- Vinter 2021 sa alle legene på 4-legesenter opp - 4400 innbyggere potensielt uten fastlege
- Akselererte behov og ønske om en plan for legetjenesten
- Medførte at arbeidsgruppe ble nedsatt med mandat om å ferdigstille legeplan til politisk behandling
- Vedtatt i kommunestyret i des 2021

Plan for legetjenesten i en kommune

Bakgrunn

Arbeidsgruppens sammensetning:

Arne Woldstad: Controller økonomi

Susanne Rogander: Konstituert leder for legetjenesten og leder av arbeidsgruppen

Sophie Berg Riiber, ALIS Kjøpsvik legekontor, kommunalt ansatt

Bernard Holthe: spesialist i allmennmedisin ved Alleen legesenter, næringsdrift

Kine Østvik: spesialist i allmennmedisin ved Torvet legesenter, næringsdrift. Tillitsvalgt for legene i Narvik kommune.

Benjamin Lischner: spesialist i allmennmedisin ved Alleen legesenter, næringsdrift, allmennmedisinsk overlege

Sverre Haakon Evju: Spesialist i allmennmedisin ved Ankenes legesenter, kommunalt ansatt, overlege legevakt og kommuneoverlege

Per Thomas Hultstedt: Kommuneoverlege

Plan for legetjenesten i en kommune

Bakgrunn 2019/20

«Statistisk sentralbyrås framskrivinger for utvikling i befolknings sammensetningen i Narvik viser at Narvik kommune vil få en eldre befolkning de neste årene. Befolkningen på 80+ år vil nesten fordobles innen 2040. Samtidig vil den yngre delen av befolkningen inkludert barn og arbeidsføre (under 67 år) reduseres. Aldrende befolkning betyr større sykkelighet og komplekse problemstillinger som fører til større forbruk av fastlege. Det er dokumentert at lang relasjon til samme fastlege har sammenheng med redusert dødelighet.

Narvik kommune har i tillegg en aldrende fastlege-gruppe. I løpet av de neste 5 årene er det 11 fastleger som vil slutte enten grunnet flytting eller pensjon. Dette gir **12150** pasienter som trenger ny fastlege.

Godt over halvparten av Narviks befolkning vil kunne stå uten fastlege.»

Plan for legetjenesten i en kommune

Hvordan arbeidet vi?

- Ring en venn?
- Så hen til hva bl.a. Tromsø hadde gjort
- Beskrive tiltak for rekruttering, stabilisering og organisering av FLO
- Dette ble delt inn i konkrete forslag om enkelttiltak og råd om prioritering av disse.
- Tilhørende økonomisk analyse av tiltakene

Plan for legetjenesten i en kommune

Tiltak på kort sikt

- Styrkning av per capita (basistilskudd) 60% påslag (knekkpunkt 1000)
- Sikre ALIS sine rettigheter i forhold til utdanning
 - Godkjent utdanningsvirksomhet
 - Ansette koordinerende allmennmedisinsk overlege
 - Ansette veiledere 8% stilling
 - Kompensere inntektsbortfall ved sykehusår

Plan for legetjenesten i en kommune

Tiltak på kort sikt

- Øke antall ALIS (for å redusere listelengdene ned til norm)
- Styrke lønnsnivå for alle legestillinger i kommunen inklusive pålagte kommunale oppgaver som sykehjem og helsestasjon
- Gi tilbud om fastlønn til dem som ønsker dette framfor næringsdrift

Plan for legetjenesten i en kommune

Tiltak på lengre sikt

- Ytterligere økning i Per capita?
 - Hvilket nivå er i så fall konkurransedyktig med vår fastlønn
- Vurdere tilbud om 8.2 avtale
- Styrke legevakten (sørge for overkommelig vaktbelastning)

Plan for legetjenesten i en kommune

Hva mangler?

- Sosiale rettigheter for næringsdrivende
 - Sykelønn
 - Sykt barn dager
 - Praksiskompensasjon (dekke utgifter og inntektsbortfall)
 - på kurs
 - Før/etter legevakt

Plan for legetjenesten i en kommune

Hva er viktig og hva virker?

- JA - det virker å ha en plan!
 - Beskrive lokal situasjon for legetjenestene
 - Få med hva som er realistisk men også hva som er ønskelig
 - FOR Å KUNNE JOBBE POLITISK
- Bedret økonomi = mulighet for listereduksjon
- God nok styrkning vil gi trygghet tilsvarende spesifikke ordninger for sosiale rettigheter
- Få orden på utdanning og veiledning = trygghet for å få sin spesialitet
- Vår erfaring er at det er formålstjenlig med koordinerende overlege som også hjelper med rekrutteringsarbeid og er kontaktpunkt utad

Status presens

- Alle har tilbud om fastlege (ca 342) ledige plasser - MEN FÅ/INGEN LEDIG I BYKJERNEN
- Narvik kommune har til sammen 28 hjemler fordelt fra Kjøpsvik i sør til Bjerkvik i nord.
- 16 hjemler er kommunale.
- 12 hjemler er privat næringsdrift.
- Innbyggertall er omtrent 22 000.
- Listelengde er 750 for ALIS og 1000 for spesialister.
- Vi har per dags dato 11 Alis leger som er ansatt og alle er kommunalt ansatt.
- Alle Alis har egen veileder og går i veiledergruppe.
- Budsjett på 43,2 millioner

Men:

- Fortsatt vakanser - hjemler dekkes ved vikar
- Store økonomiske overskridelser
- Utfordrende å rekruttere til næringshjemler

Plan for legetjenesten i en kommune

Veien videre - kan vi begynne å framsnakke FLO?

Prognose: Det er ingen grunn til å tro at problemet vil avta i fremtiden. I følge rapporten “Fastlegeordningen i krise - hva sier tallene?” av Menon Economics, forventes det både økt konsultasjonfrekvens og økt konsultasjonskompleksitet i fremtiden. Med andre ord vil det være behov for flere fastleger og færre pasienter på liste per fastlege for å kunne ivareta pasientens behov. Det er anslått behov for å øke fastlegestillinger med 30-100% frem til 2040.

